



Arbeitskammer des Saarlandes  
**beraten.bilden.forschen.**

# Weiterbundesverband Saarland (WBV)



# Der Weiterbildungsverbund Saarland (WBV)

## 1. Allgemeine Informationen

1.1 Ansprechpartnerinnen

1.2 Entstehung des Weiterbildungsverbundes

1.3 Ziele des Weiterbildungsverbundes

1.4 Netzwerkpartner

## 2. Arbeitsbereiche

2.1 Netzwerkarbeit

2.2 Öffentlichkeitsarbeit

2.3 Transformationsmentoren

2.4 Weiterbildungsportal

2.5 Projektbegleitende Evaluationen

# 1. Allgemeine Informationen

## 1.1. Ansprechpartnerinnen



**Nadine Schmidt**

Referentin für Aus- und Weiterbildung  
Arbeitskammer des Saarlandes  
Tel.: 0681 4005-356  
nadine.schmidt@arbeitskammer.de



**Sabrina Marx**

Referentin für Aus- und Weiterbildung  
Arbeitskammer des Saarlandes  
Tel.: 0681 4005-357  
sabrina.marx@arbeitskammer.de



# 1. Allgemeine Informationen

## 1.2 Die Entstehung des Weiterbildungsverbundes

### Kooperation/Unterstützung:



### Netzwerkpartner (bei Projektstart):



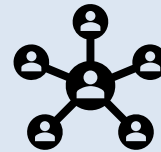
- Entstehung: Nationale Weiterbildungsstrategie (NWS), Programm „Aufbau von Weiterbildungsverbänden“ (BMAS)
- bundesweite Förderung von 53 Weiterbildungsverbänden
- Arbeitskammer des Saarlandes als Koordinationsstelle des „Weiterbildungsverbundes Saarland“
- Seit dem 01.02.2024: Weiterbildungsverbund als eigenständige Marke in der Arbeitskammer des Saarlandes verstetigt

# 1. Allgemeine Informationen

## 1.3 Ziele des Weiterbildungsverbundes

### Netzwerkpartner: 74 Partner (Stand: Mai 2024)

- Bildungsträger
- Forschungseinrichtungen
- Arbeitnehmervertretung
- Kammern
- Hochschulen
- Bundesagentur für Arbeit
- Ministerien
- Unternehmen



### Zielgruppe:



**Privatpersonen und Unternehmen**, die nach passgenauen Weiterbildungen/Umschulungen, nach Weiterbildungsberatung, Digitalisierungsberatung oder Fördermöglichkeiten suchen

**Bildungsträger, Unternehmen und andere Akteure der Weiterbildungslandschaft**, die sich innerhalb des Netzwerks des Weiterbildungsverbundes regelmäßig über Transformations- und Qualifizierungsthemen austauschen und gemeinsame Maßnahmen entwickeln möchten.

### Zielsetzung:

- Erhöhung der allgemeinen Weiterbildungsbeteiligung
- Erhalt der Beschäftigungsfähigkeit von Arbeitnehmenden
- Steigerung der Transparenz über Weiterbildungsmöglichkeiten, Beratung und Förderprogramme
- Stärkung von Vernetzung und Kooperation unter Akteuren der Weiterbildungslandschaft
- Optimierung von Weiterbildungsangeboten
- Hintergrund: Transformation der Wirtschaft und des Arbeitsmarktes



# 1. Allgemeine Informationen

## 1.4 Netzwerkpartner

1. AfAS – Akademie für Arbeit und Sozialwesen des Saarlandes
  2. Agentur für Arbeit Saarbrücken
  3. AGILEA - Netzwerk für agiles Lernen und Arbeiten im Landkreis Saarlouis
  4. Akademie 8 für Prävention
  5. ALVISSION GmbH
  6. ASW gGmbH
  7. Ayedo Cloud Solutions GmbH
  8. AZH Ausbildungszentrum Homburg GmbH
  9. BBQ Bildung und Berufliche Qualifizierung gGmbH
  10. Becker Gruppe
  11. Berlitz Deutschland GmbH
  12. Berufsbildungswerk Gemeinnützige Bildungseinrichtung des DGB GmbH (bfw)
  13. BEST - Beratungsstelle für sozialverträgliche Technologiegestaltung e.V.
- 
14. BFW Saarland GmbH
  15. b+p Beratung und Personal
  16. BSA-Akademie
  17. CEC Saar (Continuing Education Center Saar)
  18. CLC xinteg GmbH
  19. COMCAVE.COLLEGE Saarbrücken
  20. DAA Saarbrücken
  21. DEKRA Akademie GmbH
  22. DGB Rheinland-Pfalz / Saarland
  23. Didactic Innovations GmbH
  24. East Side Fab e.V.
- 
25. Europäische Immobilien Akademie e.V.
  26. Europa-Institut Sektion Wirtschaftswissenschaft
  27. Festo Lernzentrum Saar GmbH
  28. FITT gGmbH (Förderprogramme: „Kompetenz durch Weiterbildung“ und „Integration durch Qualifizierung“)
  29. FOM – Hochschule für Berufstätige
  30. Ford Aus- und Weiterbildung e.V.
  31. Gesellschaft für Gesundheitspflege und Weiterbildung (GGW)
  32. Gesellschaft für Schweißtechnik International mbH – Niederlassung SLV Saarbrücken
  33. Gesellschaft für Transformationsmanagement Saar (GeTS)
  34. GFN GmbH
  35. GSE des ASB mbH
  36. Handwerkskammer des Saarlandes (HWK)
  37. HIL GmbH



# 1. Allgemeine Informationen

## 1.4 Netzwerkpartner

- 38. IG Metall - Transformationswerkstatt Saar
- 39. Industrie und Handelskammer des Saarlandes (IHK)
- 40. Institut für Sozialforschung und Sozialwirtschaft (iso) e.V. - Weiterbildungsberatung Saar (WBB)
- 41. Kolping Bildung Deutschland gGmbH – Bereich Saar
- 42. Landesmedienanstalt Saarland
- 43. lebensfreude gesundheitsmanagement
- 44. Mittelstand-Digital Zentrum Saarbrücken
- 45. Netzwerk für Demokratie und Courage Saar e.V. – Projekt: Couragiert Handeln im Betrieb (CHiB)
- 46. PopRat Saarland e.V.

- 47. Rankers GmbH
- 48. Regionales Zukunftszentrum für KI und digitale Transformation Saarland und Rheinland-Pfalz (RZzKI)
- 49. REGLER SYSTEMS GmbH
- 50. proMOTION pictures KWS GmbH
- 51. Saarland.innovation&standort e.V. (saaris)
- 52. SHG Bildung gGmbH
- 53. SHS-Stahl-Holding-Saar GmbH & Co. KGaA
- 54. sikos GmbH / Saar Online Akademie GmbH / CC Akademie
- 55. STEAG Power GmbH & Iqony GmbH
- 56. Taylorix Institut für berufliche Bildung e.V.
- 57. TEACH GmbH Saarbrücken
- 58. TERTIA Berufsförderung GmbH & Co. KG

- 59. TEUTLOFF – Technische Akademie gGmbH (Standort Saarlouis)
- 60. Transformationsnetzwerk Saarland - Teilprojekt Qualifizierung
- 61. TÜV Saarland Bildung & Consulting GmbH
- 62. Vereinigung der Saarländischen Unternehmensverbände e.V. (VSU)
- 63. Unternehmergeist Saar – Qualifizierungsprogramm für unternehmerische Talente
- 64. Volkshochschule Regionalverband Saarbrücken (vhs)
- 65. VWA – Verwaltungs- und Wirtschafts-Akademie Saarland e.V.
- 66. WBS Gruppe
- 67. win - Dein Wirtschaftsnetzwerk Saar e.V.
- 68. Wirtschaftsregion Saarbrücken e.V. (WiRS)

- 69. Zentrum für Mechatronik und Automatisierungstechnik (ZeMA gGmbH)
- 70. Zentrum für Bildung und Beruf Saar gGmbH
- 71. Zentrum für lebenslanges Lernen (Zell) der Universität des Saarlandes
- 72. 3B Begleiten-Bilden-Begegnen e.V
- 73. 3 Plus Solutions GmbH & Co. KG
- 74. Zucchetti Germany GmbH



## 2. Arbeitsbereiche

### 2.1 Netzwerkarbeit / Netzwerkpartnertreffen

Erstes Treffen: 15.10.2021



Zweites Treffen: 19.02.2022



Drittes Treffen: 12.10.2022



Viertes Treffen: 08.05.2023





## 2. Arbeitsbereiche

### 2.1 Netzwerkarbeit / Netzwerkpartnertreffen

Fünftes Treffen: 20.02.2024



# 2. Arbeitsbereiche

## 2.1 Netzwerkarbeit

### Best-Practice-Beispiel für erfolgreiche Kooperation im Verbund

- Qualifizierung zum Fachexperten für Wasserstoffanwendungen (IHK)
- Kooperation zwischen der Kolping Bildung Deutschland gGmbH Bereich Saar , SHS – Stahl-Holding-Saar und IHK Saarland

**Kontaktieren Sie uns.**

**Durchführungsort**  
Kolping Bildung Deutschland gGmbH  
Bildungszentrum Völklingen  
Saarbrücker Straße 131  
66333 Völklingen

**Aktuelle Termine**  
20.11. - 30.11.2023  
08:00 Uhr - 15:00 Uhr

**Kontakt für Rückfragen**  
Herr Sebastian Gläser  
Telefon: 06898 56628-111  
Mobil: 0151 1036 1914  
E-Mail: [sebastian.glaesner@kolping-bildung-deutschland.de](mailto:sebastian.glaesner@kolping-bildung-deutschland.de)

**Wir bilden Menschen aus.**

**Profitieren Sie von ...**

- ✓ Qualifiziertem Fachpersonal
- ✓ Persönlicher Beratung
- ✓ Individuellem Coaching
- ✓ Moderner Ausstattung in den Bildungseinrichtungen
- ✓ Praxisorientierte Berufsausbildung
- ✓ Zahlreichen Kooperations- und Netzwerkpartner:innen

**Vier Wege, ein Ziel:  
Der IHK oder HWK Berufsabschluss.**

Für viele Menschen bedeutet der 2. Berufsabschluss die Chance, beruflich wieder neu durchzustarten oder in den Arbeitsmarkt zurückzufinden.

**Prüfungsvorbereitung**  
6 Monate

**Externenprüfung**  
12 Monate

**Teilqualifikation**  
2-6 Monate

**Umschulung**  
16-28 Monate

**Qualifizierung zum Fachexperten für Wasserstoffanwendungen (IHK)**



**Kolping Bildung | Deutschland**

**Kolping Bildung Deutschland gGmbH**  
Hauptverwaltung/Rechnungsadresse  
Am Technologiepark 28  
45307 Essen

**Info@kolping-bildung-deutschland.de**  
[www.kolping-bildung-deutschland.de](http://www.kolping-bildung-deutschland.de)

**Logo of Kolping Bildung Deutschland gGmbH**

**Überblick**



**Ihr Nutzen**

Bis 2050 strebt Deutschland an, nahezu vollständig klimaneutral zu wirtschaften. Das geht nur, wenn die Treibhausgasemissionen massiv sinken. Dazu wiederum müssen sich die Energieversorgung und die Wirtschaftsstruktur grundlegend wandeln. Um diese Herausforderung zu meistern, benötigen Unternehmen – vor allem in den Sektoren Industrie, Infrastruktur und Verkehr – auf Wasserstoff spezialisierte Fachkräfte. Das Qualifizierungskonzept Fachexperte für Wasserstoffanwendungen vermittelt branchenübergreifend grundlegendes Wissen über die Wasserstofftechnologie als zukunftsweisendes, klimafreundlicher Energieträger und öffnet den Blick für die Potenziale und vielfältigen Einsatzmöglichkeiten von Wasserstoff entlang der gesamten Wertschöpfungskette. Im Fokus stehen unter anderem die ökologischen und ökonomischen Grundlagen, Eigenschaften des Wasserstoffs und seine Erzeugung, Anwendungsgebiete oder Umweltschutz und Arbeitssicherheit. Im Rahmen des IHK-Zertifikatslehrgangs entwickeln die Teilnehmenden die notwendigen fachlichen und personenbezogenen Kompetenzen, um im Rahmen der Energiewende den Einsatz von Wasserstoffanwendungen fachlich beurteilen zu können. Dies geschieht unabhängig von der Branche oder dem Wirtschaftszweig des jeweiligen Unternehmens.

**Überblick**

**Inhalte**

- Modul 1: Ökologische und ökonomische Grundlagen
- Modul 2: Eigenschaften des Wasserstoffs
- Modul 3: Erzeugung des Wasserstoffs
- Modul 4: Anwendungsgebiete der Wasserstofftechnologie
- Modul 5: Speicherung, Transport und Lagerung von Wasserstoff
- Modul 6: Umweltschutz und Arbeitssicherheit
- Modul 7: Vorschriften und Gesetzesgrundlagen

**Überblick**

**Teilnehmerkreis**

Mitarbeitende, die Berührungspunkte mit dem Energieträger Wasserstoff haben, ausgebildete Fachkräfte, Industriemeister, Fachwirte, Techniker, Ingenieure und Quereinsteiger mit entsprechender Berufserfahrung.

**Abschluss**

- Qualifizierte Teilnehmerbescheinigung Kolping Bildung Deutschland
- Zertifikat der IHK Saarland

**Dauer**

- 72 UE

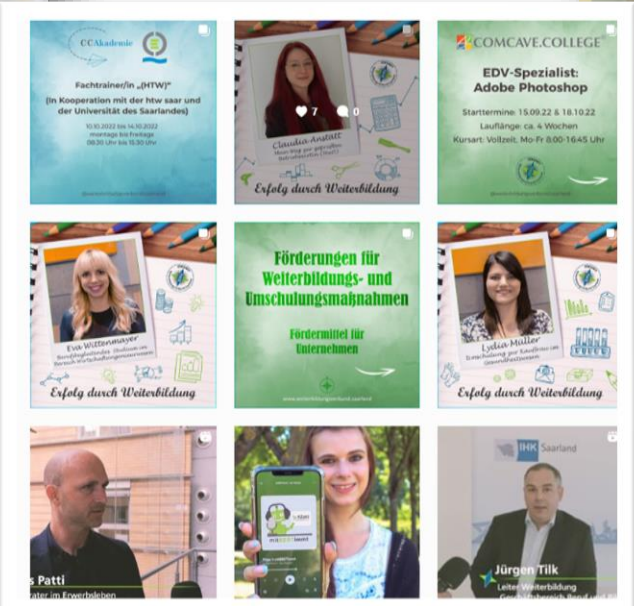
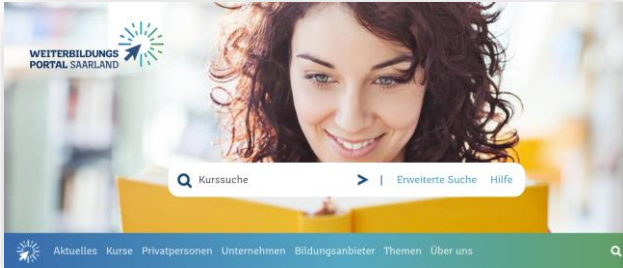
**Termine**

Die aktuellen Starttermine finden Sie auf unserer Website [www.kolping-bildung-deutschland.de](http://www.kolping-bildung-deutschland.de)



# 2. Arbeitsbereiche

## 2.2 Öffentlichkeitsarbeit



# 2. Arbeitsbereiche

## 2.2 Öffentlichkeitsarbeit

Rückblick: Kick-Off-Veranstaltung des WBV (10.03.2022)



### Lehr-/Lernkonzepte

Ich brauche Unterstützung durch Begleitung und Feedback.

Durch die Weiterbildung darf es keine Unterbrechung im laufenden Betrieb geben.

- IT-Ausstattung (Anbieter/Lernende)
- Didaktik
- Zeit- und ortsunabhängiges Lernen
- Selbstgesteuertes Lernen
- Digital-Kompetenz des WB-Personals
- Lernen im Prozess der Arbeit
- Individualisierte Lernstrategien/adaptives Lernen
- Lerncoaching und -kontrolle
- Qualität
- KI-gesteuerte Bildungsberatung
- Abschlüsse (Micro-Credentials, Lernkonten)
- Zertifikate

berufe. bilden. zukunft. www.bibb.de bibb Bundesinstitut für Berufsbildung

Digitale Podiumsdiskussion "Zukunft der Weiterbildung im Saarland"

## 2. Arbeitsbereiche

### 2.2 Öffentlichkeitsarbeit

*Rückblick: Erste Weiterbildungsmesse am 07.05.22*



# 2. Arbeitsbereiche

## 2.2 Öffentlichkeitsarbeit

*Rückblick: Zweite Weiterbildungsmesse am 13.09.2023*



## 2. Arbeitsbereiche

### 2.2 Öffentlichkeitsarbeit

*Rückblick: Zweite Weiterbildungsmesse am 13.09.2023*



Arbeitskammer des Saarlandes  
**beraten.bilden.forschen.**

## 2. Arbeitsbereiche

### 2.2 Öffentlichkeitsarbeit

*Rückblick: Veranstaltung zum Thema „Marketingstrategien für Bildungsträger und Unternehmen“  
am 15.02.2023*





# 2. Arbeitsbereiche

## 2.2 Öffentlichkeitsarbeit

### Ausblick: Interregionale Karrieremesse „job & weiterbildung“



**job & weiterbildung**  
Die interregionale Karrieremesse

**saarlandhalle**  
saarbrücken  
**16. Mai 2024**



- Erste Kooperation nach der Verstetigung: WBV als wichtigster Partner bei der Interregionalen Karrieremesse der AA „job & weiterbildung“ am 16.05.2024



Herzlich Willkommen zur  
**Job & Weiterbildung**

**JETZT AUSSTELLER/IN WERDEN**  
JETZT ANMELDEN

Die Messe **job & weiterbildung** in Saarbrücken ist die Messe für alle, die auf der Suche nach einem neuen Arbeitsplatz in der Großregion Saar/Lux sind. Wer den nächsten Karriereschritt wagen oder noch Informationen und Rat zur erfolgreichen Bewerbung braucht, wird auf der interregionalen Messe **job & weiterbildung** in Saarbrücken auf jeden Fall in guten Händen sein. Das Angebot der interregionalen Messe umfasst dabei direkte Kontaktmöglichkeit zu ca. 80 Arbeitgebern der Großregion, aber auch die Weiterbildungsangebote von ca. 40 Weiterbildungsträgern.

**Finden Sie hier den Job oder auch die Weiterbildung, die zu Ihnen passt!**  
Fachvorträge und **Bewerbsworkshops** mit den Schwerpunkten Bewerbung, Stellensuche und Weiterbildung wie auch das **gratis Fotoshooting** für Bewerbungsbilder runden das Angebot der Interregionalen Job- und Weiterbildungsmesse der Großregion ab.

Diese Veranstaltung wird mit Finanzmitteln des Programms ESF+ unterstützt.



<b>DIE MESSE</b> PARTNER SERVICE-INFORMATIONEN AUSSTELLERVERZEICHNIS ANFAHRT & PARKEN PREISE UND ÖFFNUNGSZEITEN	<b>FÜR AUSSTELLER</b> WARNINWELTEXPO GUIDE MESSESTANDORT ANMELDUNG & DOWNLOADS ANSPRECHPARTNER	<b>FÜR BESUCHER</b> PREISE & ÖFFNUNGSZEITEN ANFAHRT & PARKEN SERVICE-INFORMATIONEN	<b>PRESSE</b>	<b>KONTAKT</b>
<b>Veranstaltungsort</b> Saarlandhalle An der Saarlandhalle 1 66123 Saarbrücken	<b>Telefon</b> +49 681 4180 600 <b>E-Mail</b> <a href="mailto:info@job.de">info@job.de</a>	<b>Informationen</b> Informationen zum Veranstalter finden Sie unter <a href="http://www.ccsaar.de">www.ccsaar.de</a>	<b>Durchführung und Organisation:</b> 	
<b>IMPRESSUM</b> <b>DATENSCHUTZERKLÄRUNG</b> <b>KONTAKT</b>		© 2024 Congress Centrum Saar GmbH Design & Development, Designbüro Michel		

## 2. Arbeitsbereiche

### 2.3 Qualifizierung zum/zur Transformationsmentor/in

- Der Weiterbildungsverbund identifiziert und schult Transformationsmentorinnen und Transformationsmentoren
- Zielgruppe: Interessierte Arbeitnehmerinnen und Arbeitnehmer, Interessenvertretungen, Personalverantwortliche
- **3-Tages-Seminar** (Erster Durchgang an folgenden Terminen: 21.09., 05.10., 09.11.23)

#### Aufgaben der Mentorinnen und Mentoren:

- Mentoren klären in Betrieben und Einrichtungen niedrigschwellig über Weiterbildungsangebote, Weiterbildungsberatung und Fördermöglichkeiten auf
- Sie stellen bei Bedarf Kontakt zu den richtigen Anlaufstellen her
- Mentoren bauen Weiterbildungshemmnisse bei den Beschäftigten ab (Kommunikation „auf Augenhöhe“)
- Mentoren begleiten den Weiterbildungsprozess der Beschäftigten kontinuierlich



## 2. Arbeitsbereiche

### 2.3 Qualifizierung zum/zur Transformationsmentor/in

#### Inhalte (u.a.):

- Die Auswirkungen der Transformation auf das Saarland und die angrenzenden Regionen
- Die Veränderung von Berufsbildern und Kompetenzen sowie die daraus entstehenden Anforderungen an die berufliche Aus- und Weiterbildung
- Die Besonderheiten des Bildungssystems und die vielfältigen Qualifizierungs- und Fördermöglichkeiten
- Einordnung folgender Fragstellungen: Wie kann ich initiativ dazu beitragen, ein vielleicht ungenutztes Potenzial vor Ort zu ermitteln und aktiv mitzugestalten?
- Wie motiviere ich meine KollegInnen und Kollegen, an ihrer beruflichen Entwicklung zu arbeiten? Wie schaffe ich es, Hemmnisse abzubauen?



## 2. Arbeitsbereiche

### 2.3 Qualifizierung zum/zur Transformationsmentor/in



## 2. Arbeitsbereiche

### 2.4. Weiterbildungsportal Saarland



- Entstehung auf Initiative des Zukunftsbündnisses Fachkräfte Saar (ZFS)
- Finanzierung durch das MWIDE, das MBK und die Arbeitskammer des Saarlandes
- **Ziel:** Verbesserung der Weiterbildungssituation im Saarland
- Einbindung des Portals in die Arbeit des Weiterbildungsverbundes und der MentorInnen
- Informationen für Privatpersonen, Unternehmen und Bildungsanbieter
- Überblick über das Kurs- und Seminarangebot im Saarland
- Überblick über Fördermöglichkeiten und Weiterbildungsberatung
- Weiterbildungsanbieter können Angebote kostenlos einstellen

## 2. Arbeitsbereiche

### 2.5. Evaluationen

➤ **Externe Evaluationen:**

Erfassung von branchenübergreifenden Weiterbildungsbedarfen, insbesondere in KMU

➤ **Interne Evaluationen:**

Innerhalb des Netzwerks (Themenbereiche: Abfrage von Kooperationen, die sich durch Netzwerkpartnertreffen ergeben haben; Abfrage der Wirksamkeit von Öffentlichkeitsmaßnahmen; Abfrage der Wirksamkeit des Mentorenprogramms etc.)